

Sortiment Installationstechnik



Für den täglichen Gebrauch auf der Baustelle bietet die ELBRO AG ein umfangreiches Programm an Hilfs- und Montagematerial für den Elektroinstallateur.

- Werkzeuge
- Material zum Einzug und zur Verlegung von Kabeln
- Abzweigdosen
- Klebebänder
- Planschutztaschen
- Montagemörtel
- Abfallsäcke

Zubehör zum Kronenbohrer-Set Re-load® Speed



■ K227226



■ K227227



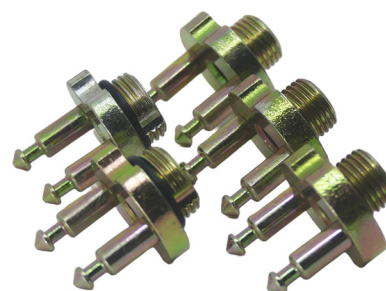
■ K227228



■ K227229



■ K227230



■ K227232



■ K227233



■ K227234



■ K227237

Zubehör, Ersatz- und Verschleissteile zum Einsatz im Kronenbohrer-System Re-load® Speed mit Schnellwechselsystem der Bohrkronen und Auswurfsystem für den Bohrkern

Zubehör zum Kronenbohrer-Set Re-load® Speed

Artikel	E-No.	Beschreibung
K227226	983 220 109	Kronenbohrer Re-load® Speed, für alle Materialien, Ø 16 mm, Tiefe 48 mm
K227227	983 220 119	Kronenbohrer Re-load® Speed, für alle Materialien, Ø 20 mm, Tiefe 48 mm
K227228	983 220 129	Kronenbohrer Re-load® Speed, für alle Materialien, Ø 25 mm, Tiefe 48 mm
K227229	983 220 139	Kronenbohrer Re-load® Speed, für alle Materialien, Ø 32 mm, Tiefe 48 mm
K227230	983 220 149	Kronenbohrer Re-load® Speed, für alle Materialien, Ø 73 mm, Tiefe 38 mm
K227231	983 220 159	Kronenbohrer Re-load® Speed, für alle Materialien, Ø 83 mm, Tiefe 38 mm
K227232	983 220 169	Aufnahme Kronenbohrer, 3 Stk. für Ø 16 - 25 mm, 2 Stk. für Ø 32 - 83 mm
K227233	983 220 179	Bohrer Re-load® Speed Speed Ø 7.5mm zum Einsatz im Kronenbohrer-System
K227234	983 220 189	Bohrer Pilot Ø 7.5mm für Schnellwechselsystem für K227225 / K227233
K227237	983 220 199	Doppelaufnahme für Kronenbohrer (2 St. in 2 Gr.) zur Bohrlochvergrößerung

Kronenbohrer-Set Re-load[®] Speed



Produktinformation

Kronenbohrer-Set Re-load[®] Speed mit Schnellwechselsystem der Bohrkronen und Auswurf-system für den Bohrkern mit Zubehör und Bohrern Ø 16 / 20 / 25 / 32 / 73 / 83 mm

- Problemloser Auswurf des Bohrkerns in Sekunden
- Werkzeugentriegelung mit einem Tastendruck
- Wechsel der Bohrkronen innert Sekunden
- Eine Aufnahme für alle Grössen
- Bi-Metall HSS mit Kobalt für lange Standzeit und zum universellen Einsatz in allen Materialien wie Stahl, Gusseisen, Kunststoff, Holz, Trockenbau-Baustoffe, Mauerwerk
- Lieferumfang Kronenbohrer Ø 16 / 20 / 25 / 32 / 73 / 83 mm
- Universell passend für alle Standard-Kronenbohrergrössen
- Vergrösserung von vorhandenen Löchern mit dem Reload Two-Up System
- Lochsäge, Glockenfräser, Kronenbohrer, Dosensenker, Lochschneider

Kronenbohrer-Set Re-load[®] Speed

Artikel	E-No.	Beschreibung
K227225	983 220 219	Kronenbohrer-Set Re-load [®] Speed Ø 16 / 20 / 25 / 32 / 73 / 83 mm

Eckstücke zu Kabelkanälen aus Aluminium



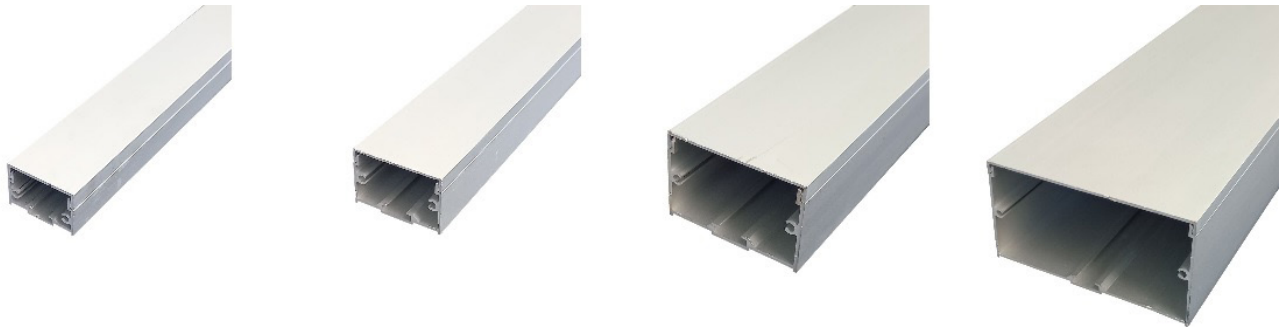
Zubehör zum Programm von Kabelkanälen aus eloxiertem Aluminium in hochwertiger Optik. Hervorragende Verarbeitung und hohe Stabilität in Verbindung mit reduziertem Design bieten die optimale Lösung für ihre Verkabelung. Die Eckstücke, Winkel und Verbinder erlauben eine geschützte und saubere Kabelführung in jeglicher Umgebung.

- Drei verschiedene Modelle pro Kabelkanal: Ecke innen, Ecke aussen und Winkel
- Eloxiertes Aluminium, silberfarbig, Stärke 1.2 mm bzw. 1.5 mm
- Vormontiert für eine einfache Schraubmontage
- Individuell kürzbar
- Clickbefestigung des Deckels
- Verbinder mit Schraubbefestigung zur Aneinanderreihung von Kabelkanälen und zur Verbindung der Eck- und Winkelstücke mit dem Kabelkanal.

Zubehör zum Kabelkanal, Aluminium eloxiert, silberfarbig

Artikel	E-No.	Beschreibung
K227037	127 371 199	Winkel 90° für Kabelkanal 30 x 20 mm, K226795
K227038	127 353 199	Aussenecke für Kabelkanal 30 x 20 mm, K226795
K227039	127 350 199	Innenecke für Kabelkanal 30 x 20 mm, K226795
K227040	127 371 299	Winkel 90° für Kabelkanal 45 x 30 mm, K226792
K227041	127 353 299	Aussenecke für Kabelkanal 45 x 30 mm, K226792
K227042	127 350 299	Innenecke für Kabelkanal 45 x 30 mm, K226792
K227043	127 371 399	Winkel 90° für Kabelkanal 60 x 40 mm, K226793
K227044	127 353 399	Aussenecke für Kabelkanal 60 x 40 mm, K226793
K227045	127 350 399	Innenecke für Kabelkanal 60 x 40 mm, K226793
K227047	127 371 099	Winkel 90° für Kabelkanal 110 x 60 mm, K226794
K227048	127 353 099	Aussenecke für Kabelkanal 110 x 60 mm, K226794
K227049	127 350 099	Innenecke für Kabelkanal 110 x 60 mm, K226794
K227050	127 699 160	Verbinder, gerade 180°, für Kabelkanal 30 x 20 mm, K226795
K227051	127 699 060	Verbinder, gerade 180°, für Kabelkanal K226792, K226793, K226794

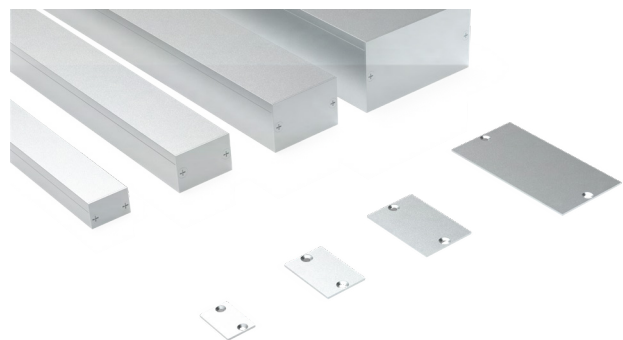
Kabelkanäle aus Aluminium



Produktinformation

Programm von Kabelkanälen aus eloxiertem Aluminium in hochwertiger Optik zur fachgerechten Leitungsführung. Hervorragende Verarbeitung und hohe Stabilität in Verbindung mit reduziertem Design bieten die optimale Lösung für ihre Verkabelung.

- Vier verschiedene Abmessungen
- Eloxiertes Aluminium, silberfarbig.
- Stärke 1.2 mm bzw. 1.5 mm
- Vorgebohrte Langlöcher für eine einfache Schraubmontage
- Individuell kürzbar
- Clickbefestigung des Deckels
- Endplatten mit Schraubbefestigung



Kabelkanal, Aluminium eloxiert, silberfarbig

Artikel	E-No.	Beschreibung
K226795	127 300 060	Kabelkanal Aluminium Länge 2 m, Breite 30 mm, Höhe 20 mm
K226792	127 310 060	Kabelkanal Aluminium Länge 2 m, Breite 45 mm, Höhe 30 mm
K226793	127 320 060	Kabelkanal Aluminium Länge 2 m, Breite 60 mm, Höhe 40 mm
K226794	127 330 060	Kabelkanal Aluminium Länge 2 m, Breite 110 mm, Höhe 60 mm
K226934	127 301 060	Endplatte für Kabelkanal K226795, Breite 30 mm, Höhe 20 mm
K226935	127 311 060	Endplatte für Kabelkanal K226792, Breite 45 mm, Höhe 30 mm
K226936	127 321 060	Endplatte für Kabelkanal K226793, Breite 60 mm, Höhe 40 mm
K226937	127 331 060	Endplatte für Kabelkanal K226794, Breite 110 mm, Höhe 60 mm

Schaltschrankschlüssel

Universal-Key



Produktinformationen

- Universal-Key mit Kugelkette
- Innenvierkant 5-6-8 mm, Innendreikant 7-8 mm, Doppelbart 3-5 mm
- Kunststoff-Adapter für die Verwendung als Behelfs-Schraubenschlüssel
- Material: Metall-Druckguss
- ETIM Klassifikation: EC000175

Steckschlüssel Vierkant



Produktinformationen

- Innenvierkant 6 oder 8 mm
- Material: Metall-Druckguss
- Verzinkt
- ETIM Klassifikation: EC000175

Elbro-Nr.	E-Nr.	Bezeichnung	Abmessungen	Gewicht
K226349	983 226 559	Schaltschrankschlüssel mit Kugelkette	72 x 72mm	0.06 kg
K226734	983 226 739	Steckschlüssel Vierkant 6mm	Länge ca. 50mm	0.05 kg
K226735	983 226 749	Steckschlüssel Vierkant 8mm	Länge ca. 50mm	0.05 kg

Universal-Schaltschrankschlüssel

Clé universelle pour les armoires de distribution



K226906



K226996

Produktinformation / *Information sur le produit*

- Universal-Schaltschrankschlüssel, Steckschlüssel
- Vierkant-Löcher 6/8 mm
- Vierkant-Stifte 6/7/8 mm
- K226906 zusätzlich: Dreikant-Löcher 7/8 mm
- K226906 zusätzlich: Doppelbart 3...5 mm
- Hohe Bruchfestigkeit
- Abmessung ca. 40 x 65/85 mm
- Zinkdruckguss, vernickelt
- *Clé universelle, clé canon pour armoires de distribution*
- *Trous carrés 6/8 mm*
- *Tenons carrés 6/7/8 mm*
- *K226906 en plus: Trous triangulaires 7/8 mm*
- *K226906 en plus: Double panneton 3...5 mm*
- *Haute résistance à la rupture*
- *Dimensions env. 40 x 65/85 mm*
- *Zinc moulé sous pression, nickelée*

ELBRO Universalschlüssel / *Clé universelle*

Art.-No.	E-No.	Beschreibung / <i>Description</i>
K226906	983 226 759	Universal-Schaltschrankschlüssel / <i>Clé universelle pour les armoires de distribution</i>
K226996		Universal-Schaltschrankschlüssel / <i>Clé universelle pour les armoires de distribution</i>

ELBRO Apparateträger / Montageplatte



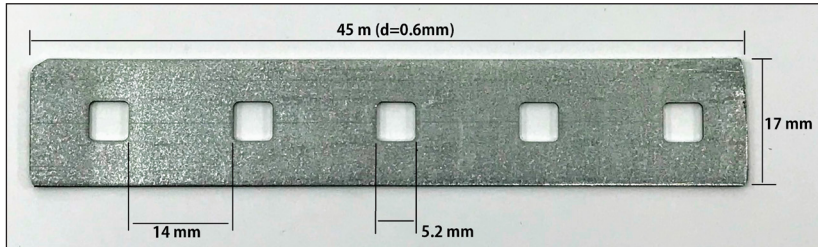
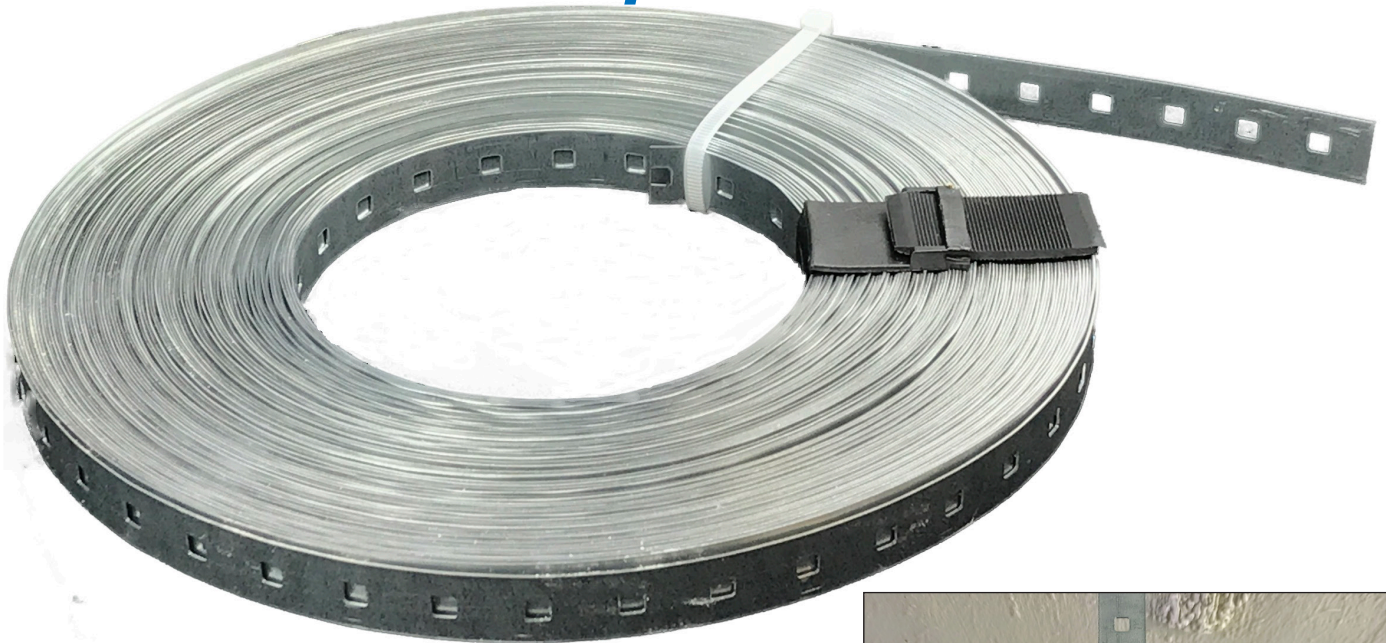
Produktinformation

- Für die Montage von Elektro-Apparaten, Steckdosen, Schaltern usw.
- Kompatibel mit allen gängigen Kabeltragsystemen
- Stahlblech
- Wandstärke 1mm
- Galvanisch verzinkt
- Abmessung H x B x T 130 x 130 x 40mm
- Vertikale Ausführung
- Ösen für Kabelbinder
- Schraubbefestigung (Lieferung ohne Befestigungsmaterial)

ELBRO Apparateträger

Artikel	E-Nummer	Beschreibung
K226900	127 900 009	ELBRO Apparateträger / Montageplatte

Lochband / *Bande perforée*



Produktinformation / *Information sur le produit*

- Stufenlose Höhenregulierung
- Einfache und zeitsparende Montage jeglicher Aufhängeprodukte wie Lüftungskanäle, Leuchtssysteme, Kabeltragsysteme, etc.
- Hochwertiges verzinktes Stahlblech-Blechband, Länge 10 oder 45 m, Breite 17 mm, Dicke 0.6 mm
- Abmessung Löcher 5.2 x 5.2 mm, Abstand 14.0 mm
- Für am Markt bestehende Aufhängesysteme (wie z.B. Regla®*) verwendbar

*Markenzeichen eines Unternehmens, das nicht in Verbindung steht mit der ELBRO AG

- *Réglage en continu de la hauteur*
- *Installation facile et rapide de tous les produits de suspension tels que les conduits de ventilation, systèmes d'éclairage, systèmes de support de câbles, etc.*
- *Tôle d'acier galvanisé de haute qualité, longueur 10 ou 45 m, largeur 17 mm, épaisseur 0.6 mm*
- *Dimension des trous 5,2 x 5,2 mm, distance 14,0 mm*
- *Utilisable pour les systèmes de suspension existants sur le marché (comme par exemple Regla®*)*

*Marque d'une entreprise qui n'est pas liée à ELBRO SA.

ELBRO Lochband / *Bande perforée*

Art.-No.	E-No.	Beschreibung / <i>Description</i>
K226640	126 845 099	Lochband 45 m / <i>Bande perforée 45 m</i>
K226903	126 845 199	Lochband 10 m / <i>Bande perforée 10 m</i>

Stahldraht
geglüht
verzinkt

Fil d'acier
recuit
galvanisé



Elbro-No	E-No	Bezeichnung	Zugfestigkeit	m	kg	Ø
K226596	983 068 619	Stahldraht verzinkt	RM 350-500 N/mm ²	Ring 180 m	2.5 kg	1.50 mm
K226597	983 068 609	Stahldraht verzinkt	RM 350-500 N/mm ²	Ring 360 m	5.0 kg	1.50 mm
K226598	983 068 629	Stahldraht verzinkt	RM 350-500 N/mm ²	Ring 100 m	2.5 kg	2.50 mm
K226599		Stahldraht geblüht	RM 320-400 N/mm ²	Ring 70 m	1.0 kg	1.50 mm

Einziehband mit Suchfeder, Ösen und Metermarkierung



Produktinformation

Programm von Einziehbändern zur Kabelverlegung in verschiedenen Längen mit exklusiver Metermarkierung und beidseitigen Ösen zum Einsatz in Installationsrohren.

- Einziehbänder mit Durchmesser 4mm
- 5 verschiedene Längen
- Seite 1: Austauschbare Suchfeder (Kabelfisch) mit Öse
- Seite 2: Zugöse aus Messing
- Robustes Fiberglas/Nylon (PA), nicht leitend
- Zugfestigkeit ca. 2000N
- Farbe schwarz mit Metermarkierung

Einziehbänder mit Suchfeder und Öse

Artikel	E-No.	Beschreibung
9101-10	983 062 012	Einziehband mit Suchfeder, zwei Ösen, Metermarkierungen, Länge 10m
9101-15	983 062 022	Einziehband mit Suchfeder, zwei Ösen, Metermarkierungen, Länge 15m
9101-20	983 062 032	Einziehband mit Suchfeder, zwei Ösen, Metermarkierungen, Länge 20m
9101-25	983 062 042	Einziehband mit Suchfeder, zwei Ösen, Metermarkierungen, Länge 25m
9101-30	983 062 052	Einziehband mit Suchfeder, zwei Ösen, Metermarkierungen, Länge 30m

ELBRO Einziehschnur



Produktinformation

- Zum Einziehen des Zugseiles in Kabelschutzrohre
- Material Polypropylen
- Durchmesser 4mm
- Zugfestigkeit ca. 4000N
- Verrottungsfest und alterungsbeständig
- Farbe gelb
- Rolle à 500m
- Gewicht 2.7kg/Rolle

ELBRO Einziehschnur

Artikel-No.	E-No.	Beschreibung
K226401	983 069 609	ELBRO Einziehschnur, gelb, 500m

ELBRO Zugschnur, weiss



Produktinformation

Für im Markt verwendete pneumatische Einziehgeräte (wie z.B. Kabelblitz*) nutzbar

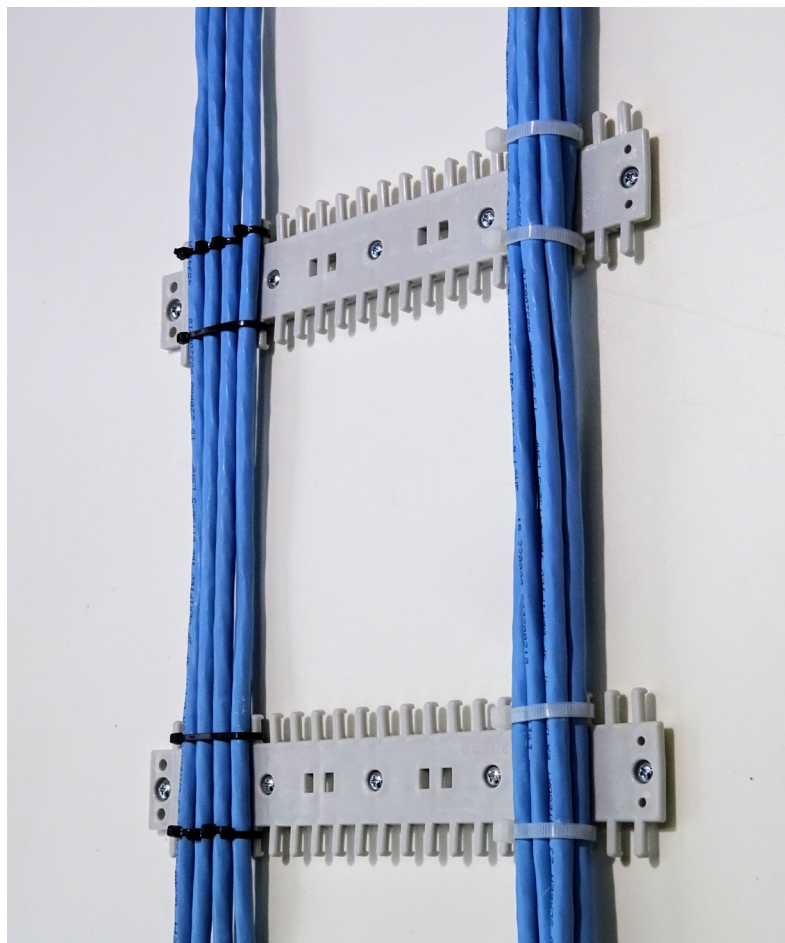
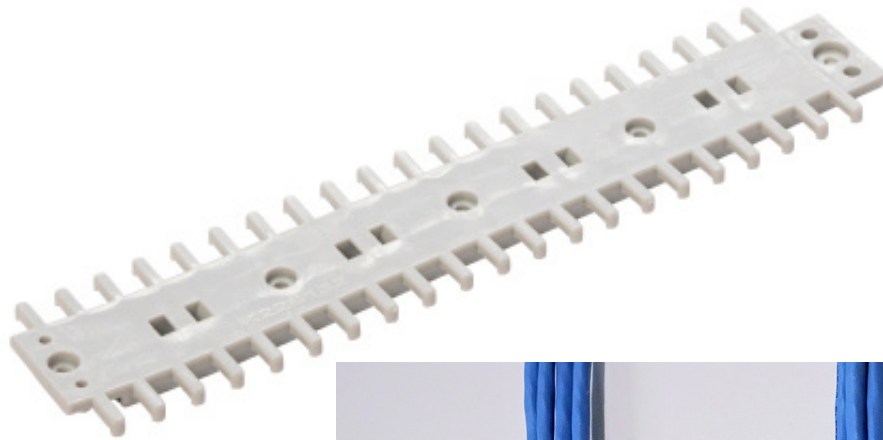
*Markenzeichen eines Unternehmens, das mit der ELBRO AG nicht in Verbindung steht

- Zum Einblasen in Kabelschutzrohre
- Für Einblaspfeile M16 bis M63
- Material Polypropylen
- Durchmesser 1mm
- Hohe Zugfestigkeit
- Verrottungsfest und alterungsbeständig
- Farbe weiss
- Rolle à 600m
- Gewicht 400g
- Made in Switzerland

ELBRO Zugschnur

Artikel	E-No.	Beschreibung
K226776	983 063 202	ELBRO Zugschnur, weiss, 600m

Kabelkamm / Kabelträger



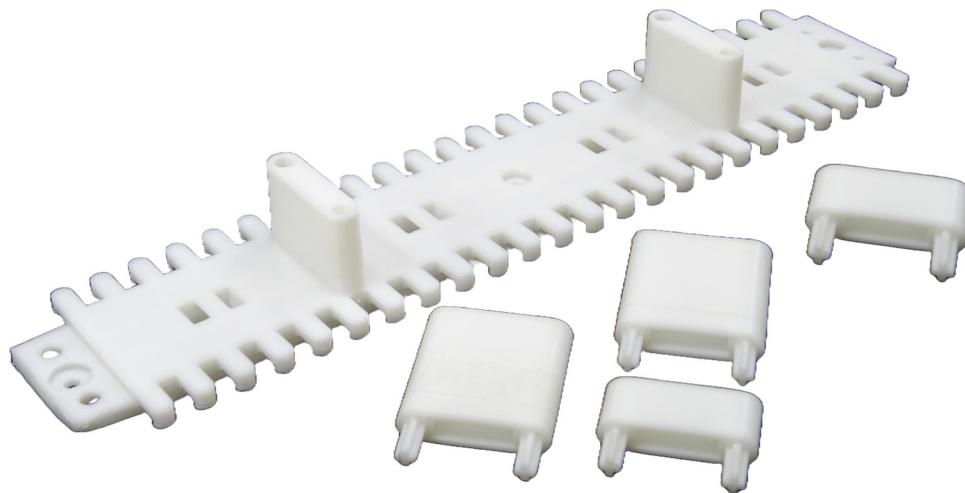
Verwendung und technische Details:

- Anzahl Zähne: 42
- Material: Polyethylen, halogenfrei, schlagfest
- Kabelbefestigung mittels Kabelbinder
- Erweiterungsfähig mit Stecksystem an den Enden
- Als Ordnungstrennung Starkstrom/T+T/IT
- Für Quer- und Steigleitungen
- Höhe 50 mm
- 5 Befestigungslöcher

Elbro-No	E-Ntr.	Bezeichnung	Abmessung	Farbe
K226132	120 060 005	Kabelkamm / Kabelträger	249 x 50 x 8mm	hellgrau

Kabelkamm / Kabelträger

Der ELBRO-Kabelkamm lässt sich problemlos individuell konfigurieren. Mittels der Steckelemente im Lieferumfang können zwei Trennwände in vier verschiedenen Höhen gesteckt werden.



Verwendung und technische Details:

- Zwei in der Höhe flexibel steckbare Trennwände
- Lieferumfang Kabelträger mit 4 Trennwandelementen in zwei Grössen
- Trennwände in den Höhen 21, 35, 58 und 72 mm konfigurierbar
- Kabelfixierung mittels Kabelbinder (nicht im Lieferumfang)
- Anreihbar mit Stecksystem an den Enden
- Als Ordnungstrennung Starkstrom / T+T / IT
- Für Quer- und Steigleitungen, Hohlböden
- Anzahl Zähne: 48
- Material: Polyethylen, halogenfrei, schlagfest, hellgrau
- Abmessung 253 x 53 x 8 mm bzw. 30 mm mit feststehender Trennwand
- 3 Löcher zur (Ø 4 mm) Schraubbefestigung

ELBRO Kabelträger

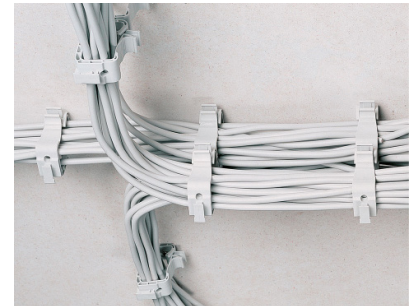
Artikel-No.	E-No.	Beschreibung
K227241		ELBRO Kabelträger/Kabelkamm mit steckbaren Trennwänden

Kabel-Sammelhalter

bis zu 15 Kabel



bis zu 30 Kabel



Produktinformationen

- Zur sicheren Verlegung von Kabelbündeln
- Universelle Befestigung mit Steckdübel oder Dübel/Schraubenkombination
- Für Wand- und Deckenbefestigung
- Für Bohrdurchmesser 6mm
- Material: PA, recyclebar
- Halogenfrei und feuerresistent bis 750°C

halogen
free 



Elbro-No	Ref.-Nr.	E-Nr.	Bezeichnung	Ausführung	Farbe	VE
K226341	7430-007	120 007 109	Kabel-Sammelhalter	für bis zu 15 Kabel	hellgrau	50 Stk./Beutel
K226342	7430-008	120 007 609	Kabel-Sammelhalter	für bis zu 30 Kabel	hellgrau	20 Stk./Beutel

Dübelklemmschellen



3 - 13mm



8 - 28mm



20 - 40mm

Produktinformationen

- Zur leichten Fixierung von Einzelleitungen, Leitungsbündeln und flexiblen Rohren
- Alle Größen auch in Schwarz lieferbar
- Im wiederverschließbaren Beutel mit Originalitätsverschluss
- Für Bohrdurchmesser 6mm
- Material: PP, recyclebar

Elbro-No	E-No.	Bezeichnung/Spannbereich	Farbe	VE
K226232	120 050 735	Dübelklemmschelle 3 - 13mm	hellgrau	200 Stk. / Beutel
K226233	120 051 735	Dübelklemmschelle 8 - 28 mm	hellgrau	100 Stk. / Beutel
K226234	120 052 735	Dübelklemmschelle 20 - 40 mm	hellgrau	100 Stk. / Beutel

Einfachsteckdübel für Rohre M16 - M25



Produktinformationen

- Zur schnellen Befestigung von Rohren an Wänden und Decken
- Bohrdurchmesser 6mm
- Im wiederverschliessbaren Beutel mit Originalitätsverschluss
- Für Rohre von M16 - M25
- Dübellänge 32mm

Elbro-No	Ref.-Nr.	E-Nr.	Bezeichnung	Ausführung	Farbe	VE
K226339	7440-041	126 028 400	Einfachsteckdübel	M16 - M20	hellgrau	100 Stk./Beutel
K226340	7440-042	126 028 500	Einfachsteckdübel	M20 - M25	hellgrau	100 Stk./Beutel

Kabelbinder-Steckdübel \varnothing 6mm



halogen
free ✓



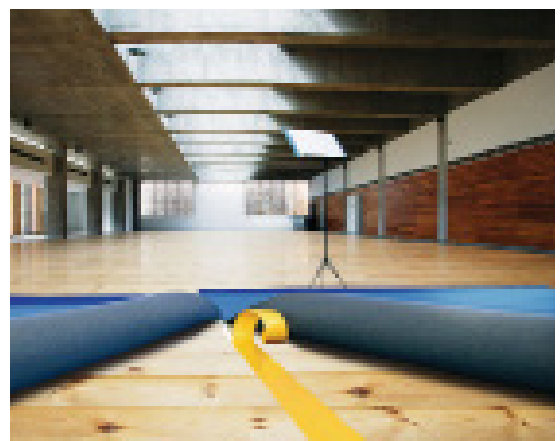
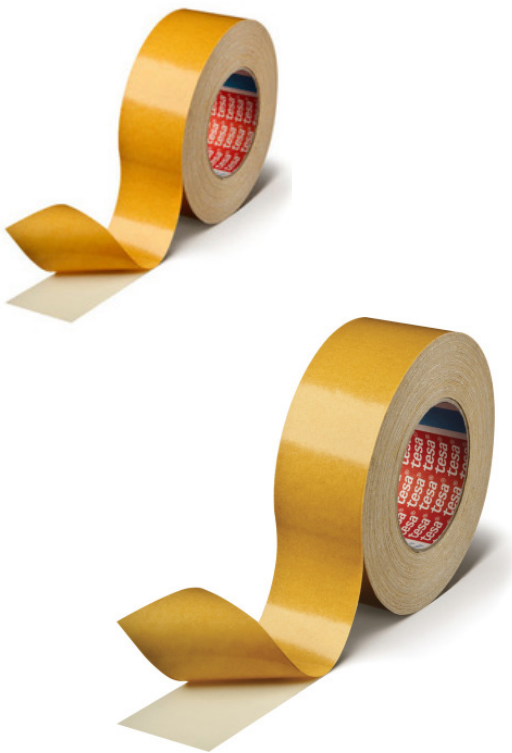
Produktinformationen

- Zur schnellen Befestigung von Kabelbindern an Wänden und Decken
- Bohrdurchmesser 6mm
- Im wiederverschliessbaren Beutel mit Originalitätsverschluss
- Für Kabelbinder bis 8.5mm
- Dübellänge 27mm

Elbro-No	Ref.-Nr.	E-Nr.	Bezeichnung	Ausführung	Farbe	VE
K226395	7440-043	120 050 035	Kabelbinder-Steckdübel	bis 8.5mm	hellgrau	100 Stk./Beutel
K226400		120 050 045	Kabelbinder-Steckdübel inkl. Binder	200x4.8mm		100 Stk./Beutel

Klebeband doppelseitig Tesa

Kleben und es hält

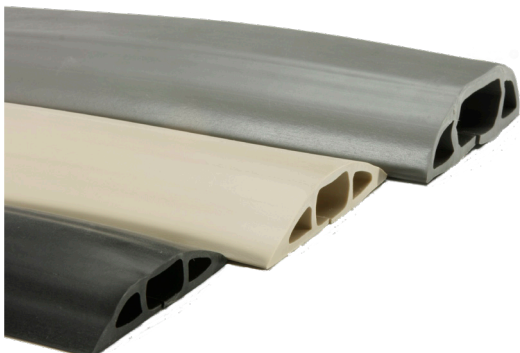


ELBRO-No.	E-No.	Bezeichnung	Abmessung innen (B x L)	Farbe
K225797	127 690 096	Klebeband Tesa, doppelseitig, Gewebeband	25mm x 25m	transparent
K225798	127 690 196	Klebeband Tesa, doppelseitig, Gewebeband	50mm x 25m	transparent
K225841	164 502 045	Klebeband tesafix, doppelseitig, mit Struktur	19mm x 50m	weiss
K225842	164 512 025	Klebeband tesafix, doppelseitig glatt	12mm x 50m	weiss
K225843	164 512 035	Klebeband tesafix, doppelseitig glatt	15mm x 50m	weiss
K225844	164 512 045	Klebeband tesafix, doppelseitig glatt	19mm x 50m	weiss
K225845	164 512 055	Klebeband tesafix, doppelseitig glatt	25mm x 50m	weiss
K225846	164 512 065	Klebeband tesafix, doppelseitig glatt	30mm x 50m	weiss

Kabelbrücken aus flexiblem Gummi

flach - robust - rutschfest - langlebig - ohne Verblässen der Farbe

Ordnen Sie Schreibtische, Möbel und Geräte so an, dass die Produktivität am Arbeitsplatz maximiert und gleichzeitig die Stolper-Gefahr durch Kabeln vermieden wird.
Eine Notwendigkeit für Kabel und Kabelführung!



MEGA-KANAL

- Einfache Kabeleinlegung auch unterseitig
- Stolperschutz
- Bewältigt starken Fussgängerverkehr
- Permanente Farben, verblässen nicht
- Einfache Installation, Verlegung und Zuschnitt
- Frei von Phthalate (Weichmachungsmitteln)

Elbro-No	E-Nr.	Bezeichnung	Abmessung innen (H x B)	Länge	Farbe	Gewicht
K225782	127 600 116	Kabelbrücke	7 mm x 14 mm	3.0m	schwarz	1.70 kg
K225783	127 600 176	Kabelbrücke	7 mm x 14 mm	3.0m	beige	1.70 kg
K225784	127 600 136	Kabelbrücke	7 mm x 14 mm	3.0m	grau	1.70 kg
K225785	127 600 216	Kabelbrücke	11 mm x 20 mm	1.5m	schwarz	1.05 kg
K225786	127 600 276	Kabelbrücke	11 mm x 20 mm	1.5m	beige	1.05 kg
K225787	127 600 236	Kabelbrücke	11 mm x 20 mm	1.5m	grau	1.05 kg
K225788	127 600 316	Kabelbrücke	16 mm x 30 mm	1.5m	schwarz	1.74 kg
K225789	127 600 296	Kabelbrücke	11 mm x 20 mm	1.5m	braun	1.05 kg
K225790	127 600 516	Kabelbrücke	11 mm x 20 mm	7.5m	schwarz	5.80 kg
K225791	127 600 536	Kabelbrücke	11 mm x 20 mm	7.5m	grau	5.80 kg
K225792	127 600 576	Kabelbrücke	11 mm x 20 mm	7.5m	beige	5.80 kg
K225793	127 600 596	Kabelbrücke	11 mm x 20 mm	7.5m	braun	5.80kg
K225794	127 600 716	Kabelbrücke MeD (Mega-Kanal)	30 mm x 48 mm	0.9m	schwarz	2.80 kg
K225795	127 600 816	Kabelbrücke MeD (Mega-Kanal)	30 mm x 48 mm	1.5m	schwarz	4.70 kg
K225796	127 600 616	Kabelbrücke MiD (Mega-Kanal)	8 mm x 55 mm	15m	schwarz	3.90 kg
K225797	127 690 096	Klebeband doppelseitig	Breite 25mm	25m	transparent	
K225798	127 690 196	Klebeband doppelseitig	Breite 50mm	25m	transparent	

* Gelbe Ausführung nur als Mindestbestellung von 50m erhältlich

ELBRO Kabelgurt



Produktinformation

- Bindegurt zur sicheren Bündelung von Kabeln und Leitungen
- Lieferbar in drei verschiedenen Längen
- Breite 40mm
- Farbe schwarz
- Doppelte Zurrsicherung über Ringe und Klettband
- Zwei stabile, elektrisch isolierte Metallringe (Abmessung 6 x 42 mm)
- Aufgenähtes Klettband
- Ursprungsland Schweiz
- Liefereinheit je 20 Stück

ELBRO Kabelgurt

Artikel	Beschreibung
K226697	ELBRO Kabelbindegurt, schwarz, B = 40 mm; L = 350 mm
K226698	ELBRO Kabelbindegurt, schwarz, B = 40 mm; L = 420 mm
K226699	ELBRO Kabelbindegurt, schwarz, B = 40 mm; L = 650 mm

Klettband universal, zwei Längen

Bande Velcro universelle, deux longueurs



Produktinformation / *Information sur le produit*

- Klettband zur sicheren und schonenden Bündelung von Kabeln und Leitungen
- Farbe schwarz
- Wiederverwendbar
- Lieferbar in zwei verschiedenen Längen 5 und 10 m
- Breite 20 mm
- Robust und hitzebeständig
- Vielfach wiederverschliessbar ohne Verluste
- Auch für empfindliche Kabel wie LWL
- *Bande Velcro pour regrouper les câbles et les conduits en toute sécurité et avec ménagement*
- *Couleur noire*
- *Réutilisable*
- *Disponible en deux longueurs différentes 5 et 10 m*
- *Largeur 20 mm*
- *Robuste et résistant à la chaleur*
- *Refermable très fréquemment sans perte*
- *Aussi pour les câbles sensibles comme les fibres optiques*

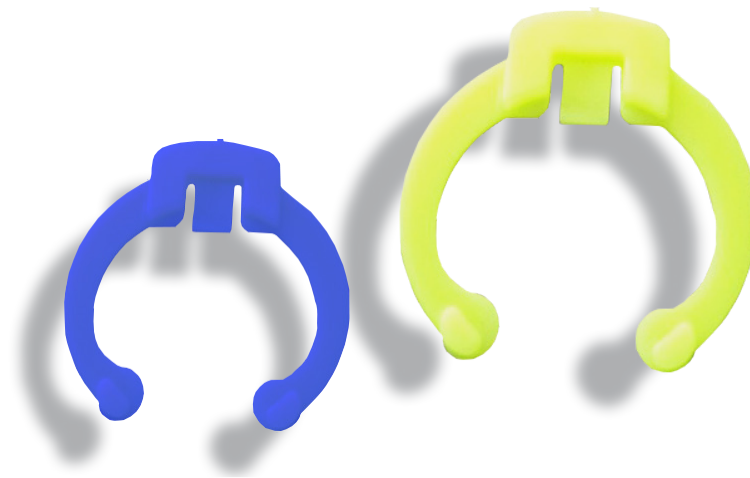
ELBRO Klettband universal / *Bande Velcro universelle*

Art.-No.	E-No.	Beschreibung / <i>Description</i>
K227285		Klettband universal, Länge 5 m / <i>Bande Velcro universelle, longueur 5 m</i>
K227286		Klettband universal, Länge 10 m / <i>Bande Velcro universelle, longueur 10 m</i>

Rohrklammer von ELBRO

**verhindert das Ausrutschen der Rohre
M16 und M20-M25**

**halogen
free** ✓



schnell und einfach

die Rohrklammer wird kurz vor dem Ende des Installationsrohr gesteckt.

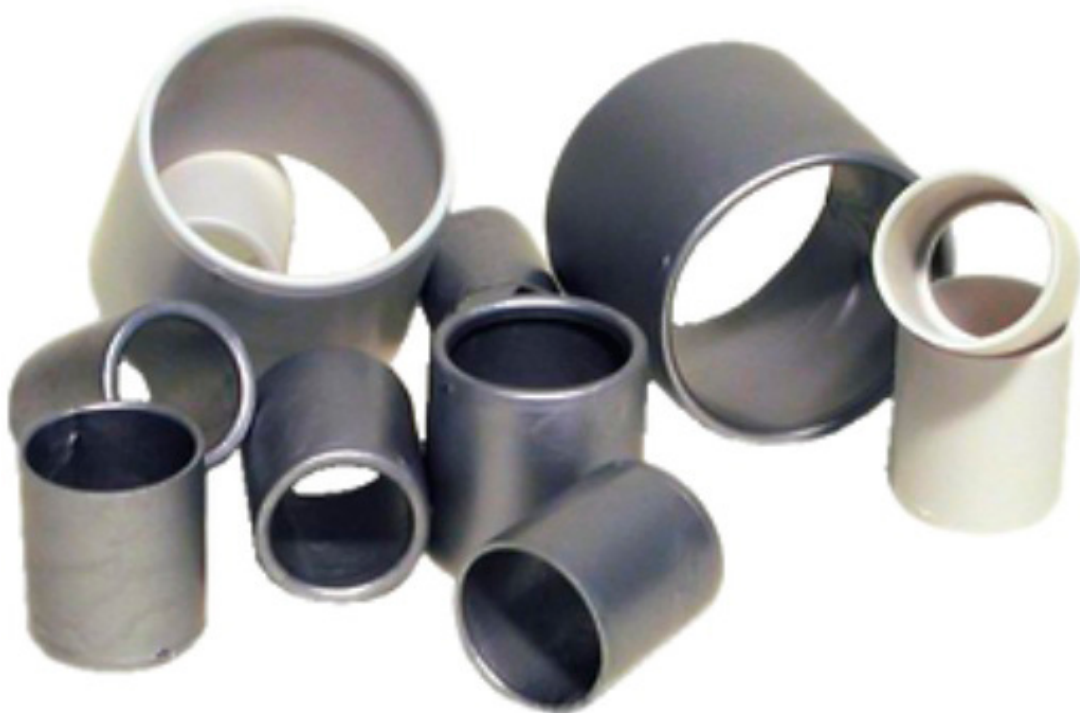
Somit wird das Rohrende in Dosen oder Aussparungen fixiert und kann nicht mehr herausrutschen.



Elbro-No	E-No	Bezeichnung	Rohrtypen	Einheit	Farbe
K226168	126 141 010	Rohrklammer	M16	Beutel à 100 Stk.	blau
K226169	126 141 053	Rohrklammer	M20-25	Beutel à 100 Stk.	gelb

Endmuffen für Installationsrohre

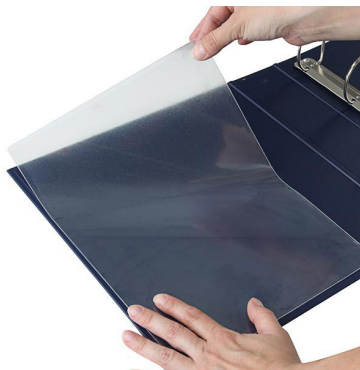
Schutz vor scharfen Kanten und für einen sauberen Abschluss von Kabelschutz- und Installationsrohren



Elbro-No.	E-No.	Bezeichnung	Abmessung innen (B x L)	Farbe
K225908	126 208 409	Endmuffe, steckbar	M16 x 20mm KS	alufarbig
K225909	126 208 509	Endmuffe, steckbar	M20 x 25mm KS	alufarbig
K225910	126 208 609	Endmuffe, steckbar	M25 x 32mm KS	alufarbig
K225911	126 208 709	Endmuffe, steckbar	M32 x 30mm KS	alufarbig
K225912	126 045 409	Endmuffe, steckbar	M16 x 20mm KS	hellgrau
K225913	126 045 509	Endmuffe, steckbar	M20 x 25mm KS	hellgrau
K225914	126 045 609	Endmuffe, steckbar	M25 x 32mm KS	hellgrau
K225915	126 045 709	Endmuffe, steckbar	M32 x 30mm KS	hellgrau

Schutzhüllen selbstklebend

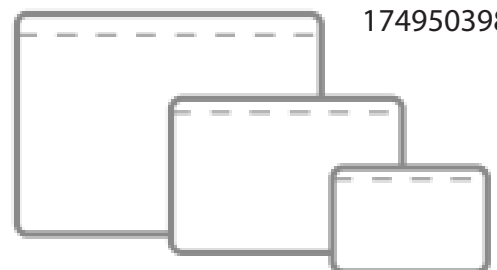
Schützen Sie Ihre Unterlagen, Dokumente vor Schmutz



174950198
 174950298
 174950398

Verwendung für:

- Bau- und Konstruktionsunterlagen
- Visitenkarten in Ordnern
- Hinweise an Wände oder Türen
- Tabellen und Preislisten
- Bedienungs-Hinweise an Geräte/Maschinen
- Aufbewahrung von CDs, Disketten u.v.m.



Elbro-No	Bezeichnung	Abmessung innen (B x L)	Eno	Farbe
K225805	Hülle selbstklebend leer	155 x 115mm	174 951 198	transparent
K225806	Hülle selbstklebend leer	155 x 215mm	174 951 298	transparent
K225807	Hülle selbstklebend leer	305 x 220mm	174 951 398	transparent
K225808	Hülle selbstklebend leer	85 x 85mm	174 951 098	transparent

Planschutztaschen

Schützen Sie Ihre Baupläne vor Verschmutzungen



Elbro-No	Bezeichnung
K225800	Plantasche A0 wasserdicht mit Gleitverschluss
K225801	Plantasche A1 wasserdicht mit Gleitverschluss
K225802	Plantasche A2 wasserdicht mit Gleitverschluss
K225803	Plantasche A3 wasserdicht mit Gleitverschluss
K225804	Plantasche A4 wasserdicht mit Gleitverschluss

ELBRO Elektrorohrhalter



Produktinformation

- Zur problemlosen Montage von Elektro-Leerrohren etc.
- Material Stahl (roh)
- Ohne Kerben/Sollbruchstellen
- Durchmesser \varnothing 8 mm
- Abmessung ca. 400 x 300 x 300 mm
- Gewicht ca. 380 g/Stück
- Verpackungseinheit 25 Stück

ELBRO Elektrorohrhalter

Artikel-No.	E-No.	Beschreibung
K226863		ELBRO Elektrorohrhalter, Stahl, \varnothing 8 mm, Verpackungseinheit 25 Stück

ELBRO Elektrorohrhalter 180



Produktinformation

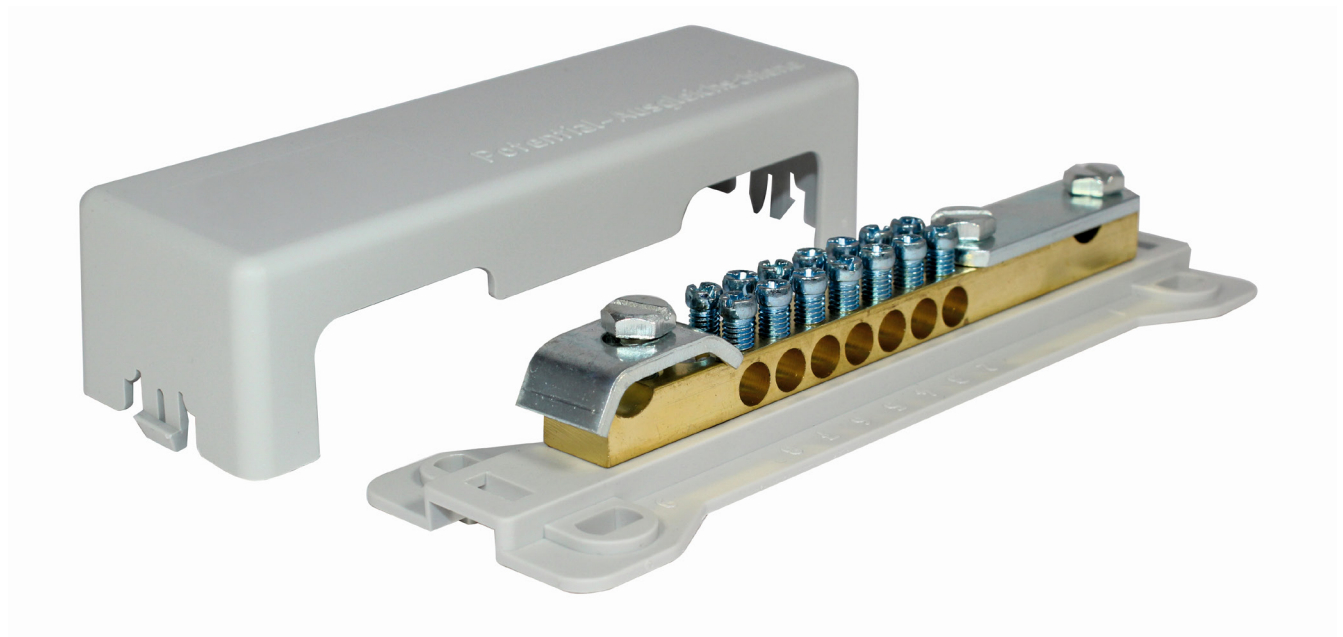
- Zur problemlosen Montage von Elektro-Leerrohren etc.
- Oberes Ende 180° nach unten gebogen
- Für Schutz vor Verletzungen und einfaches Handling
- Material Stahl (roh)
- Ohne Kerben/Sollbruchstellen
- Durchmesser Ø 8 mm
- Abmessung ca. 300 x 300 x 300 mm
- Gewicht ca. 380 g/Stück
- Verpackungseinheit 25 Stück

ELBRO Elektrorohrhalter 180

Artikel-No.	E-No.	Beschreibung
K227224	126 578 009	ELBRO Elektrorohrhalter 180 , Stahl, Ø 8 mm, Verpackungseinheit 25 Stück

Potentialausgleichsschiene 2,5-25 mm² bis 100A

Die Potentialausgleichsschiene - eine Metallleiste mit Schraubklemmen - dient dem Blitzschutz eines Gebäudes. Die Schraubklemmen dienen zum Anschluss von Erdungs- und Schutzleitungen in Innenräumen. Die Potentialausgleichsschiene legt alle über sie miteinander verbundenen metallenen Strukturen und Einrichtungen eines Gebäudes sowie den Fundamenterder auf ein gemeinsames Erdpotential.



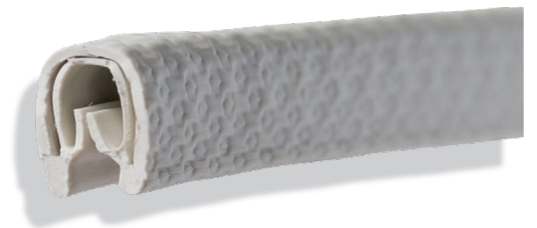
Produktinformationen

- Potentialausgleichsschiene nach VDE 0618, Teil 1
- 7 Buchsenklemmen für Rundleiterquerschnitte 2,5-25 mm²
- Klemmlasche für Erdungsband 30x4 mm oder Rundleiter \varnothing 8-10mm
- Klemmbügel für Rundleiter mit Querschnitt 25-50 mm² (Blitzschutz)
- Befestigung durch 4 Langlöcher im Kunststoffsockel
- Robuste Kunststoffabdeckung zum Aufrasten
- Material: PP
- Plombierbar
- Abmessungen: Breite 172x40x51mm
- Gewicht: 230gr

ELBRO-No.	E-Nr.	Bezeichnung	Farbe
7510-003	150 561 009	Potentialausgleichsschiene	hellgrau

Kantenschutzprofil

Mit Kunststoff ummanteltes Metallprofil für Kabelrinnen, Blechkanäle und scharfkantige Durchführungen. Erhältlich in grau und schwarz in den Längen 1 m, 10 m und 50 m.

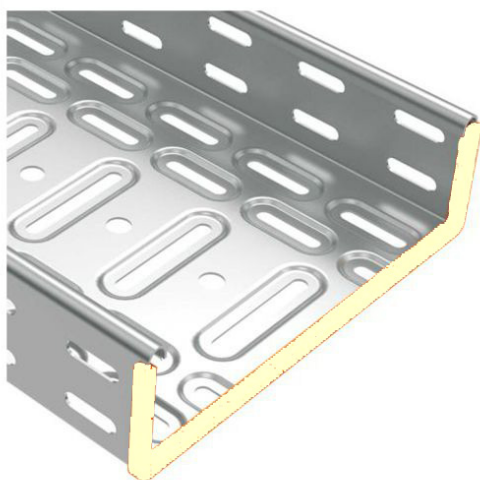


Schnell, einfach, sicher!

Montage durch Aufstecken auf alle scharfen Blechkanten.

Somit wird der Kabelmantel vor Beschädigung durch die rauhen Kanten des Kanals oder der Blechöffnung geschützt.

Auch die Verletzungsgefahr für den Monteur reduziert sich erheblich.



Elbro-No	E-No	Bezeichnung	Länge	Abmessungen	Farbe
K226175	127 018 649	Kantenschutzprofil	1 m	6.5 x 9.5 mm	grau
K226928	127 018 669	Kantenschutzprofil	10 m	6.5 x 9.5 mm	grau
K226176	127 018 659	Kantenschutzprofil	50 m	6.5 x 9.5 mm	grau
K227127	127 028 649	Kantenschutzprofil	1 m	6.5 x 9.5 mm	schwarz
K227114	127 028 669	Kantenschutzprofil	10 m	6.5 x 9.5 mm	schwarz
K227128	127 028 659	Kantenschutzprofil	50 m	6.5 x 9.5 mm	schwarz

ELBRO Vaseline, weiss



Produktinformation

- Einsatz beim Einziehen von Kabeln in Kabelschutzrohre
- Schmier- und Pflegemittel
- Korrosionsschutz
- Säurefrei
- Lebensmittelneutral gemäß DAB10 (deutsches Arzneimittelbuch)
- Farbe: weiss
- Zulassung: DAB10 (deutsches Arzneimittelbuch)
- Metalldose à 1 kg

ELBRO Vaseline

Artikel-No.	E-No.	Beschreibung
K226943		ELBRO Vaseline / Petrolat, weiss, Dose à 1 kg

Dichtungskitt Guro

Isolierkitt zum Schutz gegen Wasser und chemische Dämpfe



100g

E-No: 171 500 030



1000g

E-No: 171 504 030

einfach - praktisch - gut

- Isolierkitt zum Schutz gegen Wasser und chemische Dämpfe
- Zur Abdichtung von Apparate- und Anlageteilen
- Witterungsbeständig
- Benzin- und ölbeständig
- Plastisch form- und knetbar bei -70 bis 110°C

Elbro-No	E-No	Bezeichnung	Portion	Bergbau Zulassung	Farbe
K226388	171 500 030	Dichtungskitt	100gr	nein	grau
K226389	171 504 030	Dichtungskitt	1000gr	nein	grau

VICAT Prompt Schnellzement



Produktinformation

Der VICAT Prompt (natürlicher Romanzement) eignet sich insbesondere für Situationen, bei denen eine schnelle Belastbarkeit notwendig ist (etwa in den Bereichen Heimwerk oder als Reparaturmörtel).

- Natürlicher Belit-Schnellzement gemäss Norm NF-P 15-314
- Kurze Verarbeitungszeit von 3 bis 10 Minuten
- Auch für Arbeiten bei niedrigen Temperaturen und zur Realisierung hoher Materialstärken
- Der Untergrund muss mineralisch, tragfähig, saugend und frei von Trennschichten und Gips sein.
- Einsatz für Betonreparaturen, Fixationen, Wasserabdichtungen, Gussmassen, Ornamente etc.
- Geeignet als Reparaturmörtel für historische Romanzemente
- Liefereinheit Palette mit 24 Säcken à 25kg

Schnellzement Prompt

Artikel	E-No.	Beschreibung
K226710	171 535 025	VICAT Prompt Schnellzement, Sack à 25kg

SOPRO Racofix® 2000 - Schnellmontagemörtel

Sehr schnell erhärtender Montagemörtel mit hoher Biegezug- und Druckfestigkeit



- Sehr schnell erhärtend
- Korrosionshemmend
- Keine Rissbildung
- Anwendung innen und aussen
- Wasserdichtend
- Mit Prüfzeugnis
- EMICODE gemäss GEV:EC1^{PLUS} R
sehr emissionsarm^{PLUS}

Anwendungsgebiete

- Zur sehr schnellen Montage von Eisentoren, Balkon- und Teppengeländern, Feuerleitern, Scharnieren, Tür- und Fensterzargen, Garagentoren, Geräten zur Heißwasserbereitung, Schalttafeln und Schaltkästen, Neonleuchten, Reklameschildern, Verblendungen, wenn eine frühzeitige Belastbarkeit gefordert ist.
- Zur Befestigung von Maschinenverankerungen, Regalen, Waschbecken, Konsolen und Hängeschränken.
- Zum Einsetzen von Haken, Dübeln, Rohrschellen, Dachrinnen und -traufen.
- Zum Abdichten von Sickerstellen im Mauerwerk und in Betonrohren.
- Zum Verfüllen von Muffenzwischenräumen bei Abflussrohrleitungen.
- Zum Befestigen von Mörtelankern bei hinterlüfteten Naturwerksteinfassaden.

Geeignete Untergründe

- Geeignet sind alle sauberen, tragfähigen, festen, griffigen, mineralischen Untergründe im Hoch- und Tiefbaubereich.

Verarbeitung

- Verarbeitungszeit ca. 2 Minuten bei +23 °C und 50 % rel. Luftfeuchtigkeit; höhere Temperaturen und warmes Wasser verkürzen, niedrigere Temperaturen und kaltes Wasser verlängern diesen Wert.
- Verarbeitungstemperatur ab +5 °C bis + max. +25 °C. Nicht bei Frost und auf gefrorenen Untergründen verarbeiten.

Schnellmontagemörtel / Blitzzement

Art.No.	E-No.	Artikel	Gebinde
K226643	171 535 005	Sopro Racofix® 2000 Schnellmontagemörtel	5 kg
K226644	171 535 015	Sopro Racofix® 2000 Schnellmontagemörtel	15 kg

FIXIT 140 Weissputz / Gips



Produktinformation

Einschichtiger Weissputz für den Trockenbereich. Als Untergründe sind Backstein, Kalksandstein, Porenbeton, Beton, gipshaltige Bauplatten sowie Grundputze aller Art geeignet. Der Untergrund muss sauber, trocken und tragfähig sein. Auf Beton, Gipskarton- und Polystyrolplatten ist vorgängig ein geeigneter Haftgrund aufzutragen.

- Einschichtputz, reiner Naturgips
- Für grosse Auftragsstärken, fein und glatt, feuchtigkeitsregulierend
- Verarbeitungszeit ca. 30 Minuten
- Verarbeitung: In sauberes Wasser einstreuen und mit dem Rührwerk mischen. Gipshaltige Putze sind einlagig auszuführen und auf trockene Untergründe zu applizieren, da sonst Ablösungen auftreten können.
- Nicht unter +5 °C (Luft und Untergrund) verarbeiten.
- Zusammensetzung: Naturgips, Kalkhydrat, Zuschlagstoff Kalkfiller
 Zusätze: Wasserrückhaltemittel, Luftporenbildner, Abbinderegler
- Trocken, auf Holzrosten lagern. Mindestens 3 Monate lagerfähig.
- Liefereinheit Sack à 30kg

Weissputz FIXIT 140

Artikel	E-No.	Beschreibung
K226709	171 535 035	FIXIT 140 (Weissputz / Gips), Sack à 30kg

FIXIT 100/101 Baugips



Produktinformation

Kann zur Herstellung von Weissputzen auf grundierten Wänden und vorbereiteten Decken im trockenen Innenbereich eingesetzt werden.

Der Untergrund muss sauber, trocken und tragfähig sein. Auf Beton und schwach saugenden Untergründen muss vorgängig eine geeignete Grundierung aufgetragen werden.

- Reiner Naturgips
- Mit Kelle oder Spachtel zu verarbeiten.
- Schnell abbindend, Verarbeitungszeit ca. 20 Minuten.
- Verarbeitung: In sauberes Wasser einstreuen und mit dem Rührwerk mischen. Gipshaltige Putze sind einlagig auszuführen und auf trockene Untergründe zu applizieren, da sonst Ablösungen auftreten können.
- Zwischen +5°C und +25°C (Luft und Untergrund) verarbeiten.
- Verbrauch ca. 1 kg/m²/mm
- Trocken, auf Holzrosten lagern. Mindestens 3 Monate lagerfähig.
- Liefereinheit Sack à 30kg

Baugips FIXIT 100/101

Artikel	E-No.	Beschreibung
K226737		FIXIT 100/101 Baugips, Sack à 30kg

Bau- und Elektrikergips, Eimer 10 kg

Plâtre de construction et d'électricien, seau de 10 kg



Produktinformation / *Information sur le produit*

- Bau- und Elektrikergips, grau, zum Einsetzen von Steckdosen, Füllen von Löchern, für Ausbesserungs- und Installationsarbeiten, Dübeln, Glätten und Fixieren im Innenbereich
- Farbe grau
- Speziell abgestimmt für Bau- und Elektrikerarbeiten
- Auch für Form- und Modellierarbeiten bestens geeignet
- Verarbeitungszeit ca. 15-20 Minuten
- Mischungsverhältnis ca. 8 l Wasser / 10kg
- Lagerfähigkeit ca. 3 Monate
- Kunststoffeimer 10 kg

- *Plâtre de construction et d'électricien, gris, pour la mise en place de prises, le remplissage de trous, les travaux de réparation et d'installation, le chevillage, le lissage et la fixation à l'intérieur*
- *Couleur gris*
- *Spécialement adapté aux travaux de construction et d'électricité*
- *Convient également parfaitement aux travaux de moulage et de modelage*
- *Temps d'utilisation env. 15-20 minutes*
- *Rapport de mélange env. 8 l d'eau / 10 kg*
- *Durée de conservation env. 3 mois*
- *En seau plastique de 10 kg*

ELBRO Bau- und Elektrikergips / *Plâtre de construction et d'électricien*

Art.-No.	E-No.	Beschreibung / <i>Description</i>
K227284		Bau- und Elektrikergips, 10 kg / <i>Plâtre de construction et d'électricien, 10 kg</i>

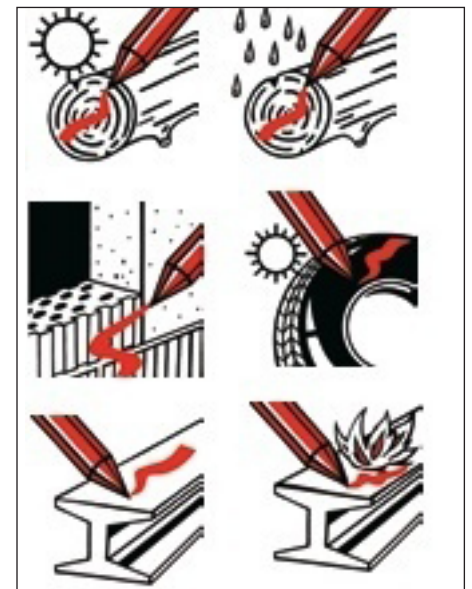
Signierkreide / *Craie de marquage*



Produktinformation / *Information sur le produit*

- Signierkreide auf Ölbasis für professionelle Anwendungen
- Für alle Untergründe wie Mauerwerk, Metall, Gummi
- Bestens geeignet für alle Holzarten, trocken oder nass
- Etikettiert gegen verschmutzte Finger
- Extrem hohe Pigmentierung
- Hohe Bruchfestigkeit
- Größe: 120x12mm, Inhalt 12 Stück
- Farben verfügbar: Blau,rot

- *Craie de marquage à base d'huile pour applications professionnelles*
- *Pour tous les matériaux de base comme la maçonnerie, le métal, le caoutchouc*
- *Convient parfaitement à tous les types de bois, secs ou humides*
- *Étiqueté contre les doigts sales*
- *Pigmentation extrêmement élevée*
- *Haute résistance à la rupture*
- *Taille : 120x12mm, contenu : 12 pièces*
- *Couleurs disponibles : Bleu, rouge*



ELBRO Signierkreide / *Craie de marquage*

Art.-No.	E-No.	Beschreibung / <i>Description</i>
K226135		Signierkreide blau / <i>Craie de marquage bleu</i>
K226136		Signierkreide rot / <i>Craie de marquage rouge</i>

Abfallsack 35, 60 und 120 Liter



Produktinformation

Abfallsack in drei verschiedenen Grössen aus LDPE-Regenerat in -aufgrund überdurchschnittlicher Materialstärke- sehr stabiler und reißfester Ausführung zur Verpackung und Entsorgung.

- Volumen ca. 35 Liter, Länge ca. 650 mm, Breite ca. 500 mm, Stärke 30 µm, mit Verschlussband
- Volumen ca. 60 Liter, Länge ca. 800 mm, Breite ca. 600 mm, Stärke 40 µm, mit Verschlussband
- Volumen ca. 120 Liter, Länge ca. 1100 mm, Breite ca. 700 mm, Stärke 50 µm
- Verrottungsfest und alterungsbeständig, UV-Beständigkeit ca. 3 Monate
- Farbe schwarz (35 und 60 Liter) bzw. blau (120 Liter)
- Material LDPE
- 35 Liter: Rolle à 20 Stück, Karton mit 20 Rollen
- 60 Liter: Rolle à 10 Stück, Karton mit 25 Rollen
- 120 Liter: Rolle à 10 Stück, Karton mit 15 Rollen

ELBRO Abfallsack

Artikel	E-No.	Beschreibung
K226871	983 490 209	ELBRO Abfallsack, schwarz, 35 Liter, Rolle à 20 Stück
K226870	983 490 219	ELBRO Abfallsack, schwarz, 60 Liter, Rolle à 10 Stück
K226790	983 490 229	ELBRO Abfallsack, blau, 120 Liter, Rolle à 10 Stück

Arbeitshandschuhe, weiss, Baumwolle

Gants de travail blancs, coton



K227053



K227096

Produktinformation / *Information sur le produit*

- Universeller Einsatz in der Installation, Montage, Fertigung, Labor und Industrie
 - Arbeitshandschuhe, weiss, Baumwolle, elastisch, verfügbar in zwei Grössen
 - Kategorie 1 - geringe Schutzanforderung, minimale Risiken, für Arbeiten mit geringer Verletzungsgefahr
 - Zum Schutz von Händen und Produkt, Vermeidung von Fingerabdrücken
 - Atmungsaktiv, hautfreundlich, elastisch, passgenau
 - Zum vielfältigen Einsatz in Labor und Industrie
 - Auch zum Unterziehen bei Nutzung von Gummi- oder Latexhandschuhen
 - Beidhändig tragbar, gute Passform, umsäumt
-
- *Utilisation universelle dans l'installation, l'assemblage, la fabrication, les laboratoires et l'industrie*
 - *Gants de travail blancs, coton, élastique, disponible en deux tailles*
 - *Catégorie 1 - faible exigence de protection, risques minimaux*
 - *Pour la protection des mains et des produits, protection contre les traces de doigts*
 - *Respirant, doux pour la peau, élastique, parfaitement ajusté*
 - *Pour une utilisation en laboratoire et dans l'industrie*
 - *Peut également être porté sous des gants en caoutchouc ou en latex*
 - *Portable à deux mains, bonne coupe, bordée*

ELBRO Arbeitshandschuhe / *Gants de travail*

Art.-No.	E-No.	Beschreibung / <i>Description</i>
K226053		Arbeitshandschuhe, weiss, Gr. XL/10 / <i>Gants de travail blancs, taille XL/10</i>
K226096		Arbeitshandschuhe, weiss, Gr. L/9 / <i>Gants de travail blancs, taille L/9</i>

LED Strip / Lichtband zum flexiblen Einsatz

Bande lumineuse LED pour une utilisation flexible



K227056



K227057

Produktinformation

Information sur le produit

- Temporäre Beleuchtung auf der Baustelle
- Liegende oder hängende Installation
- Ideal im Rohbau, in Treppenhäusern und Fluren
- Schnelle Verlegung, einfacher Abbau
- Nutzung indoor und outdoor (IP65)
- Plug and play - vormontiertes Anschlusskabel
- Teilbar mittels K227059 und K227061
- Lieferung inkl. zusätzlichem Anschlussset (Nur K227056, Anschlusskabel und Endkappe)

- *Éclairage temporaire sur le chantier*
- *Installation couchée ou suspendue*
- *Idéal dans les cages d'escalier et les couloirs*
- *Pose rapide, démontage facile*
- *Utilisation à l'intérieur et à l'extérieur (IP65)*
- *Câble de raccordement prémonté*
- *Divisible au moyen de K227059 et K227061*
- *Livré avec un kit de raccordement supplémentaire (Seulem. K227056, câble de raccordement et embout)*

Technische Daten

Données techniques

- Länge 50 Meter
- Schnittmarken alle 1.0 Meter
- Leistungsaufnahme 5 W/m, 250 W/Rolle
- Spannung 230 V AC
- Schutzart IP65, Schutzklasse II - Eurostecker
- 120 LED/m, 300 lm/m, Abstrahlwinkel 120°
- 4000 K, tageslichtweiss, Ra > 80
- Temperaturbereich -30 °C bis +40 °C
- Breite 15 mm, Höhe 7 mm

- *Longueur 50 mètres*
- *Repères de coupe tous les 1.0 mètre*
- *Puissance absorbée 5 W/m, 250 W/rouleau*
- *Tension 230 V AC*
- *Indice de protection IP65, classe de protection II*
- *120 LED/m, 300 lm/m, angle de rayonnement 120°*
- *4000 K, blanc lumière du jour, Ra > 80*
- *Plage de température -30 °C à +40 °C*
- *Largeur 15 mm, hauteur 7 mm*

ELBRO LED Strip / Lichtband / *Bande lumineuse LED*

Art.-No.	E-No.	Beschreibung / <i>Description</i>
K227056	930 894 538	LED Strip / Lichtband, 50 m / <i>Bande lumineuse LED, 50 m</i>
K227057	930 894 438	LED Strip / Lichtband auf Rolle, 50m / <i>Bande lumineuse LED sur rouleau, 50 m</i>
K227061	930 894 908	Anschlusskabel 2-polig für LED Strip / <i>Câble de raccordement, 2 pôles</i>
K227058	930 894 928	Verbinder, Reparaturset für LED Strip / <i>Connecteur, kit de réparation</i>
K227059	930 894 918	Endstück IP65 zum Abschluss des LED Strips / <i>Embout IP65 pour la fermeture</i>

LED Strip/Lichtband mit LED auf Vorder- und Rückseite

Bande lumineuse LED avec LED au recto et au verso



K227261



K227262

Produktinformation

Information sur le produit

- Durch beidseitige LED sehr helle und schattenfreie Ausleuchtung grosser Flächen; flexible Installation in jeglicher Umgebung und abgelegenen Stellen
- Ideal im Rohbau, in Treppenhäusern und Fluren
- Schnelle Verlegung, einfacher Abbau
- Nutzung indoor und outdoor (IP65)
- Plug and play - vormontiertes Anschlusskabel
- Teilbar mittels K227263 und K227265
- Lieferung inkl. zusätzlichem Anschlussset (Nur K227261, Anschlusskabel und Endkappe)

- *Grâce aux LED des deux côtés, éclairage très clair et sans ombre de grandes surfaces ; installation flexible dans n'importe quel environnement et dans des endroits isolés*
- *Idéal dans les cages d'escalier et les couloirs*
- *Pose rapide, démontage facile*
- *Utilisation à l'intérieur et à l'extérieur (IP65)*
- *Câble de raccordement prémonté*
- *Divisible au moyen de K227263 et K227265*
- *Livré avec un kit de raccordement supplémentaire (Seulem. K227261, câble de raccordement et embout)*

Technische Daten

Données techniques

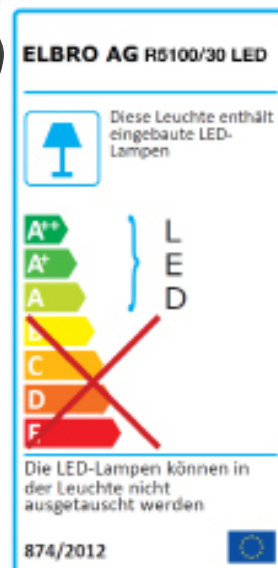
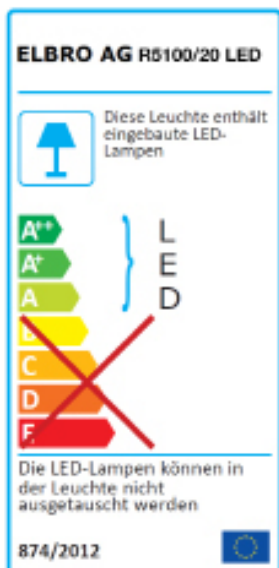
- LED beidseitig auf Vorder- und Rückseite
- Länge 50 Meter, Schnittmarken alle 1.0 Meter
- Leistungsaufnahme 12 W/m, 600 W/Rolle
- Spannung 230 V AC, Energieeffizienzklasse F
- Schutzart IP65, Schutzklasse II, Stecker IP55
- 240 LED/m, 1100 lm/m, Abstrahlwinkel 360°
- 4000 K, tageslichtweiss, Ra > 80
- Temperaturbereich -30 °C bis +40 °C
- Breite 15.5 mm, Höhe 7 mm

- *LED sur les deux faces au recto et au verso*
- *L = 50 mètres, repères de coupe tous les 1.0 mètre*
- *Puissance absorbée 12 W/m, 600 W/rouleau*
- *Tension 230 V AC, classe d'efficacité énergétique F*
- *Indice de protection IP65, classe de protection II, fiche IP55*
- *240 LED/m, 1000 lm/m, angle de rayonnement 360°*
- *4000 K, blanc lumière du jour, Ra > 80*
- *Plage de température -30 °C à +40 °C*

ELBRO LED Strip Double / Lichtband mit LED doppelseitig / Bande lumineuse avec LED doubles

Art.-No.	E-No.	Beschreibung / Description
K227261	930 894 548	LED Strip Double/ Lichtband, 50 m / <i>Bande lumineuse LED, 50 m</i>
K227262	930 894 448	LED Strip Double / Lichtband auf Rolle, 50m / <i>Bande lumineuse LED sur rouleau</i>
K227263	930 894 708	Anschlusskabel 2-polig, IP55, für LED Strip / <i>Câble de raccordement, 2 pôles, IP55</i>
K227264	930 894 948	Verbinder, Reparaturset für LED Strip Double / <i>Connecteur, kit de réparation</i>
K227265	930 894 728	Endstück IP65 zum Abschluss des LED Strips double / <i>Embout IP65 pour la fermeture</i>





Akku LED Scheinwerfer 20W & 30W



R5100/20 LED



R5100/30 LED

Elbro-No	E-No	LED	Leistung <i>Puissance</i>	Output	Battery	Typ	Lichtfarbe <i>flux lumin.</i>	 	Abmessung <i>Dimensions</i>	Gewicht <i>Poids</i>	
		(Lumen)	(W)		Typ	(mAh)	(K)		(mm)	(kg)	
R5100/20 LED		1800lm	20	12V 2000mA	Lithium	8800mAh	6000		IP54	220 x 185 x 305	1.480
R5100/30 LED		2700lm	30	12V 2000mA	Lithium	11000mAh	6000		IP54	220 x 185 x 335	2.250

Stromerzeuger / Generator

Générateur électrique



Modell DIG1800



Modell DIG3200

Stromerzeuger/Generator DIG1800
 230 V / 1800W, Anschlussdosen: 1x T23
 IP55, 2x USB A, 1x 12 V (8.3 A)
Générateur électrique, 230 V / 1800 W,
Prises: 1x T23 IP55, 2x USB A, 1x 12V

- Digital Inverter Generator 50 Hz/230 V DC
 - Leistung 1800 W (Max. Leistung 2200 W)
 - Benzinmotor 79.7 cm³, Tankvolumen 4 Liter
 - Seilzugstarter, Transistorzündung
 - Laufzeit ca. 8 Stunden pro Tank bei 50 % Last
 - Geräuschpegel 67 dBA (bei 50 % Last)
 - Digitalanzeige, Öl- und Überlastwarnleuchte
 - Abmessung 480 x 285 x 460 mm, Gewicht 18 kg
 - CE, EMV, Noise Zertifikate vom TÜV Rheinland
- *Générateur à inverseur 50 Hz/230 V DC*
 - *Puissance 1800 W (puissance max. 2200 W)*
 - *Moteur à essence 79.7 cm³, réservoir 4 litres*
 - *Démarrage à câble, allumage transistorisé*
 - *Durée de fonctionnement env. 8 heures par réservoir*
 - *Niveau sonore 67 dBA (à 50 % de charge)*
 - *Affichage numérique, témoin d'huile et de surcharge*
 - *Dimensions 480 x 285 x 460 mm, poids 18 kg*
 - *Certificats CE, EMV, Noise du TÜV Rheinland*

Stromerzeuger/Generator DIG3200
 230 V / 3200W, Anschlussdosen: 2x T23
 IP55, 2x USB A, 1x 12V (8.3 A)
Générateur électrique, 230 V / 3200 W,
Prises: 2x T23 IP55, 2x USB A, 1x 12 V

- Digital Inverter Generator 50 Hz/230 V DC
 - Leistung 3200 W (Max. Leistung 3500 W)
 - Benzinmotor 175 cm³, Tankvolumen 8 Liter
 - Seilzugstarter, Transistorzündung
 - Laufzeit ca. 4.5 Stunden pro Tank bei 50 % Last
 - Geräuschpegel 74 dBA (bei 50 % Last)
 - Digitalanzeige, Öl- und Überlastwarnleuchte
 - Abmessung 595 x 440 x 515 mm, Gewicht 26.5 kg
 - CE, EMV, Noise Zertifikate vom TÜV Rheinland
- *Générateur à inverseur 50 Hz/230 V DC*
 - *Puissance 3200 W (puissance max. 3500 W)*
 - *Moteur à essence 175 cm³, réservoir 8 litres*
 - *Démarrage à câble, allumage transistorisé*
 - *Durée de fonctionnement env. 4.5 heures par réservoir*
 - *Niveau sonore 74 dBA (à 50 % de charge)*
 - *Affichage numérique, témoin d'huile et de surcharge*
 - *Dimensions 595 x 440 x 515 mm, poids 40 kg*
 - *Certificats CE, EMV, Noise du TÜV Rheinland*

ELBRO Stromerzeuger/Generator / Générateur électrique

Art.-No.	E-No.	Beschreibung / Description
K227086	983 600 109	Stromerzeuger/Generator DIG1800 / Générateur électrique DIG1800
K227087	983 600 119	Stromerzeuger/Generator DIG3200 / Générateur électrique DIG3200

Überschuhe / Schuhüberzieher



Produktinformation

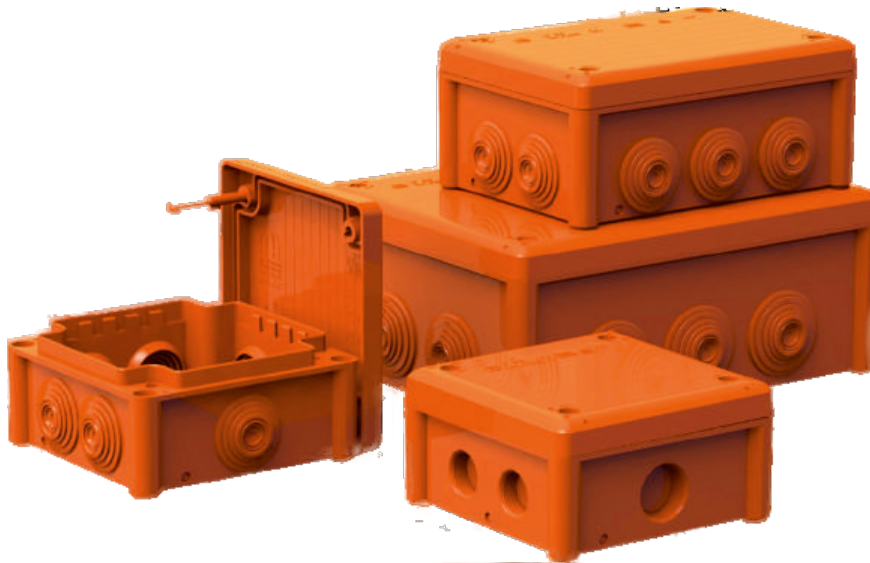
Einweg-Überschuhe sind auf Baustellen perfekt geeignet, die eigenen Schuhe vor Schmutz und Feuchtigkeit zu schützen. Handwerker und Monteure können die Schuhüberzieher aus Polyethylen schnell anlegen, um in Wohnungen Baustellen einzurichten oder Reparaturen vorzunehmen, ohne dabei Fussböden zu verschmutzen oder gar zu beschädigen.

- Einweg-Überschuhe aus CPE (Cast Polyethylen)
- Zur Vermeidung von Verunreinigungen in sensiblen Bereichen
- Ideal für Monteure und Besucher
- Zum vielfältigen Einsatz auf der Baustelle, in Wohnungen, in Labor und Industrie
- Universelle Länge ca. 400 mm, Stärke 35 µm
- Schnell und einfach über Strassenschuhen zu tragen
- Fester Sitz durch Gummizug
- Farbe blau, Packungsgrösse 100 Stück

ELBRO Überschuhe

Artikel	E-No.	Beschreibung
K227125	983 493 209	ELBRO Überschuhe, blau, Universalgrösse ca. 40 cm, Pack à 100 Stück

AP-Abzweigdosen IP66 mit Funktionserhalt E90



Produktinformation

Programm von stoss- und feuerfesten AP-Abzweigdosen mit Keramikklemmen für folgende typische Anwendungsfelder:

Kontroll- und Kommandoräume, Krankenhäuser, Schulen, (über-)lebenswichtige Elektro- und Telekommunikationsanlagen, Versammlungsstätten, Garagen, Sicherheitszonen und Fluchtwege/Notfalleвакуierung, Bereiche mit korrosiven Eigenschaften, extremen Temperaturen und Bereiche, die starken Stößen ausgesetzt sind, Notbeleuchtung in Tunneln und unterirdischen Anlagen.

- Feuerwiderstandsklasse E90 (Funktionserhalt von elektrischen Kabelanlagen über 90 Minuten) gemäss DIN 4102-Part 12
- Schutzart IP66
- Stoßfestigkeitsgrad IK08
- Material Copolymer-Thermoplast V0 gemäss UL94, selbstverlöschend, mit Zertifikat KEMA KEUR gemäss IEC EN 60670-1 und EN 60670-22
- Beständig gegen Feuer und glühende Drähte bis zu 960°C
- Halogenfrei, Farbe orange RAL2003, Schraubdeckel
- Mit Schraubklemmen aus Steatit-Keramik für hohe Temperaturen, VDE zertifiziert, Klasse II, für Leiter 6×1,5...6 mm²

AP-Abzweigdosen IP66, IK08 mit Funktionserhalt E90

Art.-Nr.	E-No.	Beschreibung
7461-50	152 146 619	AP-Abzweigdose 102×102×56mm, mit Gewinde M20 für Kabelverschraubung
7462-50	152 146 609	AP-Abzweigdose 102×102×56mm, mit Würgenippel M25
7463-50	152 146 629	AP-Abzweigdose 166×116×70mm, mit Würgenippel M25
7464-50	152 146 639	AP-Abzweigdose 216×166×90mm, mit Würgenippel M32

